

株式会社 三協商会

株式会社 三協しまね

昭和25年 9月 資本金5万円をもって鳥取市東品治町に株式会社三協商会を設立
 昭和26年 6月 資本金20万円に増資
 昭和31年 6月 鳥取市末広温泉町に移転
 昭和31年 7月 資本金80万円に増資
 昭和32年 6月 米子市大工町に米子支店開設
 昭和32年 9月 資本金150万円に増資
 昭和34年 5月 鳥取市行徳に鳥取サービス工場社屋新築
 昭和35年 4月 米子市塩町に米子支店社屋新築移転
 昭和35年 7月 資本金300万円に増資
 昭和38年 9月 資本金600万円に増資
 昭和39年 4月 鳥取市行徳に倉庫新築
 昭和39年12月 資本金1,000万円に増資
 昭和40年12月 米子市夜見町に米子サービス工場社屋新築
 昭和42年 3月 豊岡市京町に豊岡支店開設
 昭和42年11月 資本金1,600万円に増資
 昭和43年 4月 鳥取市布勢に鳥取サービス工場社屋新築移転
 昭和45年 4月 豊岡市江本に豊岡支店倉庫新築
 昭和45年11月 資本金2,000万円に増資
 昭和46年 4月 米子市両三柳に米子支店社屋及倉庫新築移転
 昭和46年10月 サービス工場部門を三協建機株式会社として分離
 昭和47年 9月 倉吉市昭和町に倉吉営業所開設
 昭和47年10月 松江市嫁島町に松江営業所開設
 昭和48年 3月 豊岡市昭和町に豊岡支店社屋及倉庫新築移転
 昭和48年 6月 津山市押入に津山営業所開設
 昭和48年 7月 資本金3,000万円に増資
 昭和49年 1月 豊岡市九日市下町に豊岡支店第二倉庫新築
 昭和49年12月 鳥取市幸町に本社営業部第二倉庫新築
 昭和50年 5月 鳥取市行徳に本社営業部事務所移転

昭和50年 8月 倉吉市清谷に倉吉営業所社屋及倉庫新築移転
 昭和50年 9月 資本金4,000万円に増資
 昭和52年12月 津山市押入に津山営業所倉庫新築
 昭和53年 3月 津山市押入に津山営業所社屋新築
 昭和53年10月 米子市両三柳に米子支店第二倉庫新築
 昭和53年11月 松江市西嫁島に松江営業所社屋及倉庫新築移転
 昭和55年 9月 資本金5,000万円に増資
 昭和56年 3月 機械レンタル部門を株式会社三協レンタルとして分離
 昭和56年 4月 浜田市周布町に浜田営業所開設
 昭和56年 9月 浜田市周布町に浜田営業所社屋及倉庫新築
 昭和58年 6月 営業開発室新設
 昭和60年10月 鳥取市南吉方に本社社屋及倉庫新築移転
 昭和62年 4月 出雲市長浜町に出雲営業所開設
 昭和62年 6月 米子市夜見町に鉄筋加工場、事務所、鉄筋倉庫新築
 平成 2年 9月 資本金8,000万円に増資
 平成 5年10月 兵庫県水上郡水上町に柏原営業所開設
 平成 5年12月 出雲市長浜町に出雲営業所社屋新築移転
 平成 6年 4月 兵庫県水上郡水上町に柏原営業所倉庫新築
 平成 6年10月 岩美郡国府町糸谷に物流センター開設
 平成 6年12月 出雲市長浜町に出雲営業所倉庫新築
 平成 8年12月 浜田市高佐町に浜田営業所社屋及倉庫新築移転
 平成 9年 1月 豊岡支店、柏原営業所をサンキョー株式会社として分離
 平成10年11月 倉吉営業所事務所を改装
 平成12年 9月 松江営業所事務所を改装
 平成23年 6月 鳥取本社ビル営業部事務所を改装
 平成26年 5月 鳥根県益田市虫追町に益田出張所開設
 平成28年10月 鳥根県内4事業所を分離して、当社100%出資により『株式会社 三協しまね』を設立
 令和 3年 1月 鳥取本社ビル2F総務部事務所を改装

人と自然に 調和する街づくり

弊社は、機械工具の販売会社として昭和25年9月29日に設立以来、逐次取扱分野・商品の拡充を図り土木・建築・鉄鋼・エレクトロニクスの総合商社として現在に至っております。この間、一貫して創業の理念であります「社会のためになる会社になろう」をスローガンにインフラ整備のサプライヤーとして各種事業・サービスを通じ”人と自然に調和するまちづくり”をサポートしてまいりました。また、地域に根差した商社として、「機動力・企画力・開発力」の三つの”K”を駆使し「お客様の問題を創造的に解決し、お客様に価値を提供させていただく」ことをモットーに日々努力しております。さらに今後は、自然との調和:Keeping、豊富な知識:Knowledge、人や社会への優しさ:Kindnessの新たな三つの”K”を加え、地域の未来のために挑戦してまいります。

人と人との「絆」、地域社会との「調和」を基本においた、「人間性豊かな企業」そして地域に密着した”顧客価値創造企業”として更なる飛躍を目指します。今後ともご指導、ご鞭撻を賜りますよう宜しくお願い申し上げます。

株式会社 三協商会

代表取締役社長 民野 純男

まちづくりの トータルパートナー

土木、建築分野から鉄鋼、電子機器など、あらゆる分野の資材、機械設備や車両などの販売から、土木、建設工事施工まで。ご要望に応じて、お客様に最適かつ安心、安全で優れた商品をご提案いたします。



◆ 株式会社 三協商会 SANKYO SHOKAI Co.,Ltd

本社所在地 〒680-0843 鳥取県鳥取市南吉方1丁目47番地
 TEL:0857-24-7211 FAX 0857-23-5758
 設立年月日 昭和25年 9月29日
 資本金 8,000万円
 従業員数 83名(令和5年12月現在)
 決算期 12月31日
 売上高 7,560百万円(令和5年12月期)
 建設業許可 国土交通大臣許可(般-2 第18604号) 土木工事業、建築工事業、建築工事業、大工工事業、左官工事業、とび・土工工事業、石工事業、屋根工事業、タイル・れんが・ブロック工事業、鋼構造物工事業、舗装工事業、板金工事業、ガラス工事業、塗装工事業、防水工事業、内装仕上工事業、機械器具設置工事業、熱絶縁工事業、建具工事業、水道施設工事業、解体工事業



◆ 株式会社 三協しまね SANKYO SHIMANE Co.,Ltd.

本社所在地 〒690-0048 島根県松江市西嫁島1丁目4-26
 TEL:0852-24-6411 FAX:0852-27-5523
 [経理部門]
 〒680-0843 鳥取県鳥取市南吉方1-47(株式会社 三協商会内)
 TEL 0857-24-7211 FAX 0857-23-5758
 設立年月日 平成28年10月3日
 資本金 2,000万円(株式会社 三協商会100%出資)
 従業員数 34名(令和5年12月現在)
 決算期 12月31日
 売上高 5,775百万円(令和5年12月期)
 建設業許可 島根県知事許可(般-28 第9498号) 土木工事業、とび・土工工事業、石工事業、鋼構造物工事業、舗装工事業、水道施設工事業

事業内容
 ・鉄鋼及び非鉄金属資材並びに同製品、建設資材、諸機械及び器具工具、電子機器、電機諸材料、化成品の販売
 ・建築業法に定める建設工事の設計並びに請負 ・コンピュータ管理受託及びシステム開発並びにその販売
 ・古物営業法による古物の売買 ・割賦販売法に基づく割賦販売業 ・上記各号に付帯する一切の業務



土木資材

・道路用材・上、下水道用材・橋りょう、河川、港湾用材・一般土木用材・公園・緑化材



建築資材

・基礎資材・屋根・外壁材・鋼製建具・ユニット・間仕切・ブラインド・錠前・外構・エクステリア・吹付保温・断熱材・板硝子・厨房用品・設備機器



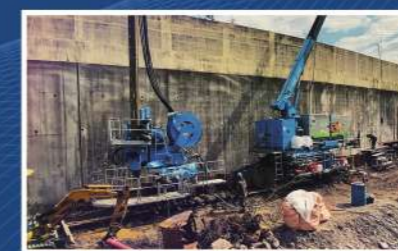
共通資材

・鉄鋼製品・鉄鋼二次製品・セメント・生コン・仮設材



建設機械

・ブルドーザー・バックホウ・不整地運搬車・トラッククレーン・ホイールクレーン・発電機・ウインチ・くい打ち機・ブレーカ・圧砕機・さく岩機・ポーリングマシン



土木・建築工事施工・リース

・土木施工関連・建築施工関連・工事一般・リース



機商品・その他

・産業ロボット・工作機械・作業工具・切削工具・溶接器具材料・研磨材料・鋸歯関係・伝導装置用品・測定・測定機器 (ほか)